

L'UTIP propose
la solution formation
pour l'officine

PLANNING DE FORMATION
2^{ÈME} SEMESTRE



20

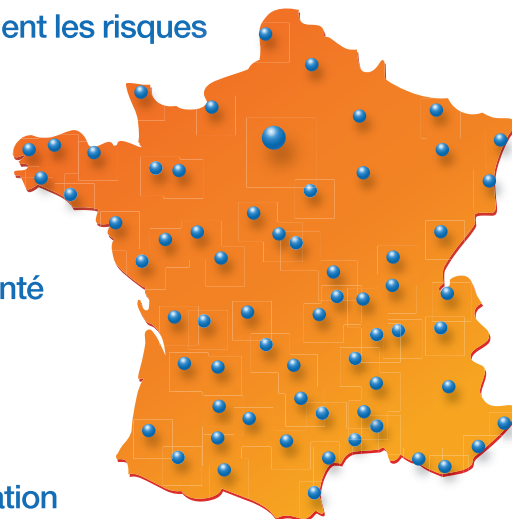
19



MA FORMATION VACCINALE EXTENSION AU PLAN NATIONAL

**Pour remplir votre mission de santé publique
et relever ce défi, les objectifs de ce programme sont :**

- Connaître les principes de base de la vaccination notamment les risques de complications, contre-indications, effets indésirables et co-administrations
- Promouvoir les mesures de prévention, identifier les personnes à risques
- Échanger avec le public et les autres professionnels de santé
- Administrer le vaccin en IM ou SC et mettre en place la traçabilité de l'acte
- Un programme DPC sur-mesure
- À l'issue de la formation vaccinale : Adressez votre habilitation à vacciner à votre ARS et une copie à votre CROP



Nouveau format :

3h d'e-learning puis 3h de présentiel – 2 sessions par jour : 9h / 12h et 14h / 17h

Auvergne - Rhône-Alpes

GRENOBLE	10 septembre
LYON	11 septembre
SAINT-ETIENNE	12 septembre

Bourgogne - Franche Comté

AUXERRE	16 octobre
BEAUNE	25 septembre
BELFORT	16 septembre
BELFORT	30 septembre
BESANÇON	17 septembre
CHALON-SUR-SAÔNE	11 octobre
DIJON	18 septembre
DIJON	24 septembre
LONS-LE-SAUNIER	26 septembre

Bretagne

BREST	3 octobre
FOUGÈRES	27 septembre
LORIENT	7 octobre
QUIMPER	4 octobre
QUIMPER	14 octobre
RENNES	26 septembre
RENNES	8 octobre
SAINT-BRIEUC	27 septembre
VANNES	11 octobre

CENTRE - VAL DE LOIRE

BLOIS	26 septembre
BOURGES	16 octobre
CHARTRES	24 septembre
CHARTRES	8 octobre
ORLÉANS	2 octobre
ORLÉANS	15 octobre
TOURS	2 septembre

GRAND-EST

BAR-LE-DUC	11 octobre
CHALON EN CHAMPAGNE	17 octobre
COLMAR	10 septembre
COLMAR	18 octobre
METZ	2 octobre
METZ	8 octobre
NANCY	4 octobre
NANCY	10 octobre
REIMS	24 septembre
REIMS	1 ^{er} octobre
STRASBOURG	3 octobre
STRASBOURG	9 octobre
TROYES	23 septembre

HAUTS DE FRANCE

ARRAS	4 septembre
BEAUVAIS	28 août
COMPIÈGNE	29 août
CREIL	10 octobre
LAON	18 octobre
LILLE	5 septembre

ÎLE-DE-FRANCE

CERGY	9 septembre
CERGY	23 septembre
CERGY	1 ^{er} octobre
CRÉTEIL	6 novembre
LEVALLOIS	8 novembre
MARNE LA VALLÉE	7 novembre
MEAUX	11 octobre
MELUN	25 septembre
MELUN	1 ^{er} octobre
PARIS	28 août
PARIS	3 septembre
PARIS	11 septembre
PARIS	27 septembre
PARIS	2 octobre
PARIS	11 octobre
PARIS	14 octobre
VERSAILLES	6 septembre
VERSAILLES	11 septembre
VERSAILLES	16 octobre

NORMANDIE

ALENÇON	4 octobre
CAEN	10 septembre
CAEN	25 septembre
CHERBOURG	12 septembre
CHERBOURG	19 septembre
EVREUX	3 octobre
LE HAVRE	2 octobre
ROUEN	9 septembre
ROUEN	16 septembre

MA FORMATION VACCINALE (SUITE)

NORMANDIE (SUITE)

ROUEN	24 septembre
SAINT-LÔ	11 septembre
SAINT-LÔ	18 septembre

NOUVELLE AQUITAINE

BORDEAUX	9 septembre
BORDEAUX	25 septembre
BRESSUIRE	25 septembre
MONT-DE-MARSAN	9 septembre
POITIERS	28 août

OCCITANIE

ALBI	27 septembre
MONTPELLIER	15 octobre
PERPIGNAN	14 octobre
TOULOUSE	27 septembre
ALÈS	4 octobre

PAYS DE LA LOIRE

ANGERS	9 octobre
LA ROCHE SUR YON	4 octobre
LE MANS	29 août
LE MANS	8 octobre
NANTES	30 août
NANTES	4 septembre
NANTES	3 octobre
NANTES	9 octobre

PROVENCE - ALPES CÔTE D'AZUR

AIX-EN-PROVENCE	17 septembre
AIX-EN-PROVENCE	2 octobre
AVIGNON	5 septembre
AVIGNON	19 septembre
CANNES	20 septembre
GAP	1 ^{er} octobre
MARSEILLE	4 septembre
MARSEILLE	11 octobre
NICE	3 septembre
NICE	9 octobre
TOULON	10 octobre



L'obligation de Développement Professionnel Continu concerne l'ensemble des professionnels de santé.

Chaque professionnel de santé, pharmacien titulaire, pharmacien adjoint ou préparateur en pharmacie doit suivre un parcours de DPC pour remplir son obligation triennale* avant le 31 décembre 2019.

L'UTIP vous accompagne dans cette démarche et vous permet de satisfaire à cette obligation que vous soyez pharmaciens titulaires, pharmaciens adjoints ou préparateurs en pharmacie en vous proposant un large choix de thèmes correspondant à vos besoins.

Nos formations sont prises en charge en fonction des thèmes :

Pour les pharmaciens
titulaires :
par

l'ANDPC et / ou le FIF-PL

Pour les salariés pharmaciens
adjoints et préparateurs :
par

Actaliens

PRISE EN CHARGE : RAPPELS

FIF-PL
(titulaires)
fifpl.fr



Le FIF-PL a pour mission de gérer la contribution à la formation professionnelle recouvrée par l'URSSAF.

Elle vous permet de bénéficier d'un soutien financier lorsque vous souhaitez vous former.

La prise en charge des formations est évolutive et fixée chaque année par le FIF-PL.

ACTALIANS
(collaborateurs)
actaliens.fr



Actaliens collecte et gère les contributions « professionnalisation » et « plan de formation », ce qui vous permet de bénéficier d'un soutien financier pour la formation de vos salariés. Selon nos accords avec Actaliens, les frais pédagogiques sont réglés à notre établissement. **Une partie des frais annexes est remboursée à votre officine.**

ANDPC
(titulaires)
mondpc.fr



L'obligation de formation est triennale, pour le pharmacien et le préparateur. Les formations à distance constituent un moyen pratique et pertinent pour se former. Ces formations bénéficient d'une prise en charge spécifique pour le pharmacien titulaire.

Pour plus de renseignements, contactez-nous.

*Vous devez justifier, sur une période de trois ans (2017 – 2019), de votre engagement dans une démarche de développement professionnel continu comportant 2 des 3 actions de DPC suivantes : formation continue, évaluation et amélioration de ses pratiques et de gestion des risques.

L'UTIP propose la solution formation pour l'officine

AUVERGNE – RHÔNE-ALPES

ANNECY

ONCO-TOP : le pharmacien et la cancérologie
23 & 24 septembre

INTERAC-TOP : le pharmacien et les interactions médicamenteuses
18 novembre

Les traitements cardiovasculaires
3 & 4 décembre

BOURG-EN-BRESSE

Les gestes de 1^{ère} urgence
24 septembre

MEDICA-TOP : le pharmacien et le bilan partagé de médication
3 octobre

Les interactions médicamenteuses
15 octobre

Commentaires d'ordonnances
5 novembre

Cancer du sein
27 novembre

CHAMBÉRY

Urgences à l'officine
17 octobre

INTERAC-TOP : le pharmacien et les interactions médicamenteuses
7 novembre

Maladies cardiovasculaires
25 novembre

Les troubles du sommeil et de la vigilance
5 décembre

CLERMONT-FERRAND

Le petit appareillage orthopédique
9 & 10 septembre

Les gestes de 1^{ère} urgence
11 octobre

De l'ordonnance au conseil associé
8 novembre

Les troubles du sommeil et de la vigilance
28 novembre

GRENOBLE

Diabète de type 1 & 2
25 septembre

Les gestes de 1^{ère} urgence
9 octobre

ONCO-TOP : le pharmacien et la cancérologie
14 & 15 novembre

Les maladies neurodégénératives
26 novembre

Commentaires d'ordonnance
29 novembre

Prise en charge de la douleur
6 décembre

LE PUY-EN-VELAY

Le petit appareillage orthopédique
11 & 12 septembre

PSYCHO-TOP : prise en charge du patient sous psychotrope au quotidien
30 septembre

Les gestes de 1^{ère} urgence
18 octobre

Conseil au comptoir autour de la maman et son enfant
4 & 5 novembre

LYON

Conseil au comptoir autour de la maman et son enfant
12 & 13 septembre

Commentaires d'ordonnances
26 septembre

INTERAC-TOP : le pharmacien et les interactions médicamenteuses
4 octobre

Urgences à l'officine
18 octobre

Aromathérapie : le conseil associé à l'allopathie
13 & 14 novembre

ONCO-TOP : le pharmacien et la cancérologie
25 & 26 novembre

Les troubles du sommeil et de la vigilance
2 décembre

ROANNE

Les gestes de 1^{ère} urgence
17 octobre

Prise en charge de la douleur
27 novembre

SAINT-ETIENNE

Les gestes de 1^{ère} urgence
16 septembre

La surcharge pondérale
17 octobre

La pharmacie vétérinaire
6 & 7 novembre

Prise en charge de la douleur
29 novembre

INTERAC-TOP : le pharmacien et les interactions
médicamenteuses
3 décembre

ONCO-TOP : le pharmacien et la cancérologie
18 & 19 décembre

VALENCE

Prise en charge de la douleur
20 septembre

Les gestes de 1^{ère} urgence
10 octobre

La pharmacie vétérinaire
14 & 15 novembre

BOURGOGNE - FRANCHE COMTÉ

BEAUNE

Les gestes de 1^{ère} urgence
16 septembre

Conseil au comptoir autour de la maman et son enfant
16 & 17 octobre

Contraceptions
7 novembre

ONCO-TOP : le pharmacien et la cancérologie
18 & 19 novembre

BELFORT

Les gestes de 1^{ère} urgence
17 septembre

Les troubles du sommeil et de la vigilance
23 septembre

IATRO-TOX personne âgée : lutte contre l'iatrogénie
14 octobre

La pharmacie vétérinaire
21 & 22 novembre

Les interactions médicamenteuses
4 décembre

BESANÇON

Les gestes de 1^{ère} urgence
19 septembre

Hygiène et cosmétologie
26 & 27 septembre

PSYCHO-TOP : prise en charge du patient
sous psychotrope au quotidien
15 octobre

Les interactions médicamenteuses
6 novembre

De l'ordonnance au conseil associé
20 novembre

CHALON SUR SAÔNE

Conseil au comptoir autour de la maman et son enfant
9 & 10 octobre

Chronobiologie en thérapie et nutrition
15 & 16 octobre

PRAQ, premiers pas vers la qualité
6 novembre

Accompagnement officinal du patient chronique
sous anticancéreux par voie orale
28 novembre

Les gestes de 1^{ère} urgence
10 décembre

Pour connaître nos
formations DPC
nous contacter

L'UTIP propose la solution formation pour l'officine

BOURGOGNE - FRANCHE COMTÉ (SUITE)

DIJON

PSYCHO-TOP : prise en charge du patient sous psychotrope au quotidien
30 septembre

De l'ordonnance au conseil associé
18 octobre

Diabète de type 1 & 2
7 novembre

Conseil au comptoir autour de la maman et son enfant
20 & 21 novembre

Les maladies neurodégénératives
29 novembre

Phyto, gemmo, aromathérapie : un conseil adapté à chaque étape de la vie
3 & 4 décembre

LONS LE SAUNIER

Les gestes de 1^{ère} urgence
23 septembre

IATRO-TOX personne âgée : lutte contre l'iatrogénie
1^{er} octobre

Urgences à l'officine
5 novembre

Conseil au comptoir autour de la maman et son enfant
14 & 15 novembre

La pharmacie vétérinaire
18 & 19 novembre

BRETAGNE

BREST

Les gestes de 1^{ère} urgence
24 septembre

Hygiène et cosmétologie
10 & 11 décembre

ONCO-TOP : le pharmacien et la cancérologie
16 & 17 décembre

LORIENT

ONCO-TOP : le pharmacien et la cancérologie
10 & 11 septembre

Les gestes de 1^{ère} urgence
25 septembre

PRAQ, premiers pas vers la qualité
11 décembre

QUIMPER

De l'ordonnance au conseil associé
23 septembre

La surcharge pondérale
8 octobre

Diabète de type 1 & 2
10 décembre

RENNES

Conseil au comptoir autour de la maman et son enfant
25 & 26 septembre

Les gestes de 1^{ère} urgence
4 octobre

La surcharge pondérale
11 octobre

L'anglais à l'officine
18 & 19 novembre

Cancer des poumons
2 décembre

ONCO-TOP : le pharmacien et la cancérologie
18 & 19 décembre

SAINT-BRIEUC

La pharmacie vétérinaire
24 & 25 septembre

Les gestes de 1^{ère} urgence
3 octobre

La diététique des pathologies
9 & 10 octobre

Conseil au comptoir autour de la maman et son enfant
26 & 27 novembre

VANNES

Les maladies neurodégénératives
11 & 12 septembre

La pharmacie vétérinaire
26 & 27 septembre

Les gestes de 1^{ère} urgence
2 octobre

Hygiène et cosmétologie
17 & 18 octobre

CENTRE - VAL DE LOIRE

BOURGES

La pharmacie vétérinaire
16 & 17 septembre

IATRO-TOX enfant et femme enceinte :
lutte contre l'iatrogénie
11 octobre

Les gestes de 1^{ère} urgence
4 novembre

De l'ordonnance au conseil associé
6 novembre

PRAQ, premiers pas vers la qualité
18 décembre

CHARTRES

Le merchandising à l'officine
18 septembre

Accompagnement officinal du patient chronique
sous anticancéreux par voie orale
23 septembre

Diabète de type 1 & 2
8 octobre

Les gestes de 1^{ère} urgence
5 novembre

Conseil au comptoir autour de la maman et son enfant
12 & 13 décembre

CHÂTEAUROUX

Les gestes de 1^{ère} urgence
7 octobre

Urgences à l'officine
28 novembre

Conseil au comptoir autour de la maman et son enfant
4 & 5 décembre

Hygiène et cosmétologie
12 & 13 décembre

MONTARGIS

Les gestes de 1^{ère} urgence
26 septembre

Hygiène et cosmétologie
3 & 4 octobre

La pharmacie vétérinaire
25 & 26 novembre

Conseil au comptoir autour de la maman et son enfant
4 & 5 décembre

ORLÉANS

Conseil au comptoir autour de la maman et son enfant
19 & 20 septembre

PSYCHO-TOP : prise en charge du patient
sous psychotrope au quotidien
10 octobre

Les gestes de 1^{ère} urgence
6 novembre

ONCO-TOP : le pharmacien et la cancérologie
3 & 4 décembre

Commentaires d'ordonnances
17 décembre

TOURS

Commentaires d'ordonnances
24 septembre

Les troubles du sommeil et de la vigilance
14 octobre

INTERAC-TOP : le pharmacien et les interactions
médicamenteuses
5 novembre

Les gestes de 1^{ère} urgence
13 novembre

Maladies cardiovasculaires
22 novembre

Diabète de type 1 & 2
19 décembre

L'UTIP propose la solution formation pour l'officine

GRAND-EST

CHARLEVILLE MÉZIÈRES

Les maladies neurodégénératives
26 septembre

Prise en charge de la douleur
9 octobre

Les gestes de 1^{ère} urgence
13 novembre

COLMAR

Les gestes de 1^{ère} urgence
18 septembre

Prise en charge de la douleur
24 septembre

Conseil au comptoir autour de la maman et son enfant
16 & 17 octobre

Urgences à l'officine
5 décembre

METZ

Urgences à l'officine
8 octobre

Les gestes de 1^{ère} urgence
15 novembre

Maladies cardiovasculaires
18 décembre

NANCY

Les interactions médicamenteuses
10 octobre

Hygiène et cosmétologie
14 & 15 novembre

Les gestes de 1^{ère} urgence
21 novembre

Accompagnement officinal du patient chronique
sous anticancéreux par voie orale
17 décembre

REIMS

Les gestes de 1^{ère} urgence
20 septembre

Cancer du sein
27 septembre

Les traitements cardiovasculaires
10 & 11 octobre

Commentaires d'ordonnances
26 novembre

Cancer des poumons
16 décembre

STRASBOURG

Les traitements cardiovasculaires
25 & 26 septembre

Les gestes de 1^{ère} urgence
14 octobre

Phyto, gemmo, aromathérapie : un conseil adapté
à chaque étape de la vie
19 & 20 novembre

Les interactions médicamenteuses
6 décembre

TROYES

La surcharge pondérale
24 septembre

Contraceptions
1^{er} octobre

La pharmacie vétérinaire
14 & 15 octobre

Les gestes de 1^{ère} urgence
12 novembre

Les maladies neurodégénératives
5 & 6 décembre

ONCO-TOP : le pharmacien et la cancérologie
12 & 13 décembre

HAUTS DE FRANCE

AMIENS

Diabète de type 1 & 2
17 septembre

La pharmacie vétérinaire
8 & 9 octobre

Commentaires d'ordonnances
12 novembre

Prise en charge de la douleur
21 novembre

AMIENS (SUITE)

Les maladies neurodégénératives
28 & 29 novembre

Les gestes de 1^{ère} urgence
3 décembre

ARRAS

Maladies cardiovasculaires
10 octobre

ONCO-TOP : le pharmacien et la cancérologie
16 & 17 octobre

Les troubles du sommeil et de la vigilance
18 novembre

Les gestes de 1^{ère} urgence
27 novembre

INTERAC-TOP : le pharmacien et les interactions
médicamenteuses
3 décembre

De l'ordonnance au conseil associé
18 décembre

BEAUVAIS

PRAQ, premiers pas vers la qualité
18 septembre

Compléments alimentaires
1^{er} & 2 octobre

De l'ordonnance au conseil associé
7 octobre

Prise en charge de la douleur
22 novembre

La pharmacie vétérinaire
19 & 20 décembre

DUNKERQUE

Accompagnement officinal du patient chronique
sous anticancéreux par voie orale
9 octobre

Les gestes de 1^{ère} urgence
8 novembre

Diabète de type 1 & 2
19 novembre

Conseil au comptoir autour de la maman et son enfant
16 & 17 décembre

LILLE

Maladies cardiovasculaires
7 octobre

Le conseil en aromathérapie : comment élargir sa pratique
17 & 18 octobre

Endocrinologie : le conseil à l'officine
5 & 6 novembre

Les troubles du sommeil et de la vigilance
20 novembre

INTERAC-TOP : le pharmacien et les interactions
médicamenteuses
2 décembre

Contraceptions
10 décembre

SAINT-OMER

Phyto, gemmo, aromathérapie : un conseil adapté
à chaque étape de la vie
24 & 25 septembre

Cancer du sein
8 octobre

Prise en charge de la douleur
19 novembre

Les gestes de 1^{ère} urgence
6 décembre

SAINT-QUENTIN

La pharmacie vétérinaire
10 & 11 octobre

Commentaires d'ordonnances
17 décembre

ILE-DE-FRANCE

CERGY

L'anglais à l'officine
23 & 24 septembre

La diététique des pathologies
3 & 4 octobre

Les gestes de 1^{ère} urgence
16 octobre

Le merchandising à l'officine
29 novembre

Les interactions médicamenteuses
17 décembre

L'UTIP propose la solution formation pour l'officine

ILE-DE-FRANCE (SUITE)

MELUN

Les troubles du sommeil et de la vigilance
7 octobre

Le petit appareillage orthopédique
4 & 5 novembre

Les gestes de 1^{ère} urgence
27 novembre

Diabète de type 1 & 2
3 décembre

Les maladies neurodégénératives
12 & 13 décembre

PARIS

Commentaires d'ordonnances
12 septembre

Cancer du sein
19 septembre

Prise en charge de la douleur
8 octobre

Diabète de type 1 & 2
15 octobre

Maladies cardiovasculaires
30 octobre

Commentaires d'ordonnances
13 novembre

Accompagnement officinal du patient chronique
sous anticancéreux par voie orale
18 novembre

ONCO-TOP : le pharmacien et la cancérologie
5 & 6 décembre

Aromathérapie : le conseil associé à l'allopathie
10 & 11 décembre

Urgences à l'officine
16 décembre

MEDICA-TOP : le pharmacien et le bilan partagé
de médication
20 décembre

VERSAILLES

Hygiène et cosmétologie
19 & 20 septembre

Commentaires d'ordonnances
7 octobre

Contraceptions
5 novembre

Le petit appareillage orthopédique
2 & 3 décembre

Accompagnement officinal du patient chronique
sous anticancéreux par voie orale
12 décembre

Urgences à l'officine
18 décembre

NORMANDIE

CAEN

Contraceptions
17 septembre

Conseil et accompagnement des seniors
23 & 24 septembre

Aromathérapie : le conseil associé à l'allopathie
8 & 9 octobre

Hygiène et cosmétologie
7 & 8 novembre

Les troubles du sommeil et de la vigilance
14 novembre

Les gestes de 1^{ère} urgence
9 décembre

Le petit appareillage orthopédique
16 & 17 décembre

CHERBOURG

Cancer du sein
1^{er} octobre

Prise en charge de la douleur
13 novembre

L'anglais à l'officine
2 & 3 décembre

Les gestes de 1^{ère} urgence
17 décembre

ROUEN

Conseil et accompagnement des seniors
25 & 26 septembre

Accompagnement officinal du patient chronique
sous anticancéreux par voie orale
24 octobre

ROUEN (SUITE)

ONCO-TOP : le pharmacien et la cancérologie
7 & 8 novembre

Les troubles du sommeil et de la vigilance
15 novembre

Les gestes de 1^{ère} urgence
13 décembre

SAINT-LÔ

Maladies cardiovasculaires
30 septembre

Prise en charge de la douleur
12 novembre

NOUVELLE AQUITAINE

AGEN

Les gestes de 1^{ère} urgence
15 octobre

La diététique des pathologies
6 & 7 novembre

Maladies cardiovasculaires
11 décembre

ANGOULÊME

Conseil au comptoir autour de la maman et son enfant
30 septembre & 1^{er} octobre

Aromathérapie : le conseil associé à l'allopathie
15 & 16 octobre

Les gestes de 1^{ère} urgence
7 novembre

Diabète de type 1 & 2
19 novembre

Les troubles du sommeil et de la vigilance
11 décembre

BAYONNE

Le sommeil
13 septembre

MEDICA-TOP : le pharmacien et le bilan partagé de médication
30 septembre

Les gestes de 1^{ère} urgence
14 octobre

Accompagnement officinal du patient chronique sous anticancéreux par voie orale
4 novembre

Les interactions médicamenteuses
20 novembre

BORDEAUX

Le sommeil
12 septembre

Les gestes de 1^{ère} urgence
1^{er} octobre

Commentaires d'ordonnances
17 octobre

Maladies cardiovasculaires
5 novembre

Contraceptions
21 novembre

La pharmacie vétérinaire
12 & 13 décembre

Conseil au comptoir autour de la maman et son enfant
19 & 20 décembre

BRIVE-LA-GAILLARDE

Les gestes de 1^{ère} urgence
4 octobre

Les interactions médicamenteuses
26 novembre

La pharmacie vétérinaire
2 & 3 décembre

LA ROCHELLE

MEDICA-TOP : le pharmacien et le bilan partagé de médication
23 septembre

De l'ordonnance au conseil associé
2 octobre

Accompagnement officinal du patient chronique sous anticancéreux par voie orale
6 novembre

Le petit appareillage orthopédique
28 & 29 novembre

Le sommeil
9 décembre

Prise en charge de la douleur
12 décembre

L'UTIP propose la solution formation pour l'officine

NOUVELLE AQUITAINE (SUITE)

LIMOGES

Les gestes de 1^{ère} urgence
18 octobre

Le sommeil
7 novembre

Diabète de type 1 & 2
21 novembre

Urgences à l'officine
27 novembre

Endocrinologie : le conseil à l'officine
11 & 12 décembre

MONT-DE-MARSAN

MEDICA-TOP : le pharmacien et le bilan partagé de médication
1^{er} octobre

Les gestes de 1^{ère} urgence
19 novembre

Le merchandising à l'officine
11 décembre

NIORT

INTERAC-TOP : le pharmacien et les interactions médicamenteuses
24 septembre

Les gestes de 1^{ère} urgence
11 octobre

Le sommeil
10 décembre

Prise en charge de la douleur
13 décembre

ONCO-TOP : le pharmacien et la cancérologie
16 & 17 décembre

PAU

Les gestes de 1^{ère} urgence
30 septembre

La surcharge pondérale
5 novembre

Urgences à l'officine
19 novembre

Conseil au comptoir autour de la maman et son enfant
9 & 10 décembre

PÉRIGUEUX

Diabète de type 1 & 2
9 octobre

Le sommeil
8 novembre

ONCO-TOP : le pharmacien et la cancérologie
5 & 6 décembre

POITIERS

La pharmacie vétérinaire
3 & 4 octobre

ONCO-TOP : le pharmacien et la cancérologie
14 & 15 octobre

Accompagnement officinal du patient chronique sous anticancéreux par voie orale
8 novembre

Commentaires d'ordonnances
20 novembre

Le petit appareillage orthopédique
25 & 26 novembre

Les traitements cardiovasculaires
9 & 10 décembre

OCCITANIE

ALBI

Les gestes de 1^{ère} urgence
24 septembre

Le petit appareillage orthopédique
12 & 13 novembre

Les interactions médicamenteuses
11 décembre

Prise en charge de la douleur
18 décembre

BÉZIERS

Prise en charge de la douleur
18 septembre

L'anglais à l'officine
4 & 5 novembre

La surcharge pondérale
20 novembre

MONTAUBAN

Les gestes de 1^{ère} urgence
20 novembre

Les maladies neurodégénératives
10 décembre

Les troubles du sommeil et de la vigilance
16 décembre

MONTPELLIER

Conseil au comptoir autour de la maman et son enfant
2 & 3 octobre

Le sommeil
17 octobre

Hygiène et cosmétologie
28 & 29 novembre

Les gestes de 1^{ère} urgence
11 décembre

NÎMES

Les troubles du sommeil et de la vigilance
17 septembre

INTERAC-TOP : le pharmacien et les interactions
médicamenteuses
19 septembre

Les gestes de 1^{ère} urgence
26 novembre

MEDICA-TOP : le pharmacien et le bilan partagé
de médication
9 décembre

PERPIGNAN

Le sommeil
18 octobre

La surcharge pondérale
19 novembre

Les gestes de 1^{ère} urgence
5 décembre

RODEZ

Les gestes de 1^{ère} urgence
8 novembre

Urgences à l'officine
10 décembre

Les troubles du sommeil et de la vigilance
17 décembre

TOULOUSE

Le petit appareillage orthopédique
14 & 15 novembre

Les huiles essentielles
21 & 22 novembre

Endocrinologie : le conseil à l'officine
3 & 4 décembre

Accompagnement officinal du patient chronique
sous anticancéreux par voie orale
9 décembre

Urgences à l'officine
12 décembre

Les traitements cardiovasculaires
19 & 20 décembre

PAYS DE LA LOIRE

ANGERS

Le petit appareillage orthopédique
23 & 24 septembre

Prise en charge de la douleur
16 octobre

L'anglais à l'officine
12 & 13 novembre

Hygiène et cosmétologie
21 & 22 novembre

Les gestes de 1^{ère} urgence
4 décembre

LA ROCHE SUR-YON

Les gestes de 1^{ère} urgence
1^{er} octobre

Prise en charge de la douleur
17 octobre

IATRO-TOX enfant et femme enceinte :
lutte contre l'iatrogénie
4 novembre

Les maladies neurodégénératives
12 novembre

Conseil et accompagnement des seniors
9 & 10 décembre

PAYS DE LA LOIRE (SUITE)

LE MANS

Le petit appareillage orthopédique
9 & 10 septembre

Prise en charge de la douleur
15 octobre

ONCO-TOP : le pharmacien et la cancérologie
5 & 6 novembre

Les maladies neurodégénératives
21 & 22 novembre

Commentaires d'ordonnances
12 décembre

NANTES

ONCO-TOP : le pharmacien et la cancérologie
12 & 13 septembre

Le petit appareillage orthopédique
25 & 26 septembre

Les gestes de 1^{ère} urgence
3 octobre

Les troubles du sommeil et de la vigilance
18 octobre

Cancer du sein
13 novembre

Chronobiologie en thérapie et nutrition
3 & 4 décembre

Conseil et accompagnement des seniors
11 & 12 décembre

PROVENCE - ALPES - CÔTE D'AZUR

AIX-EN-PROVENCE

Les huiles essentielles
12 & 13 septembre

Prise en charge de la douleur
16 septembre

Conseil et accompagnement des seniors
9 & 10 octobre

ONCO-TOP : le pharmacien et la cancérologie
18 & 19 novembre

PRAQ, premiers pas vers la qualité
5 décembre

Le petit appareillage orthopédique
12 & 13 décembre

AVIGNON

Prise en charge de la douleur
19 septembre

INTERAC-TOP : le pharmacien et les interactions médicamenteuses
7 octobre

Endocrinologie : le conseil à l'officine
12 & 13 novembre

ONCO-TOP : le pharmacien et la cancérologie
18 & 19 novembre

Hygiène et cosmétologie
5 & 6 décembre

GAP

Les gestes de 1^{ère} urgence
17 octobre

Conseil au comptoir autour de la maman et son enfant
12 & 13 novembre

PSYCHO-TOP : prise en charge du patient sous psychotrope au quotidien
16 décembre

NICE

L'anglais à l'officine
1^{er} & 2 octobre

Chronobiologie en thérapie et nutrition
14 & 15 novembre

Les gestes de 1^{ère} urgence
29 novembre

Commentaires d'ordonnances
3 décembre

Le petit appareillage orthopédique
9 & 10 décembre

TOULON

Conseil et accompagnement des seniors
7 & 8 octobre

MEDICA-TOP : le pharmacien et le bilan partagé de médication
14 octobre

La surcharge pondérale
13 novembre

Les gestes de 1^{ère} urgence
22 novembre

Diabète de type 1 & 2
4 décembre

? MANQUE DE TEMPS ?

? ENVIE D'ÊTRE EFFICIENT ?

? L'OFFICINE VOUS ACCAPARE ?

NEWS

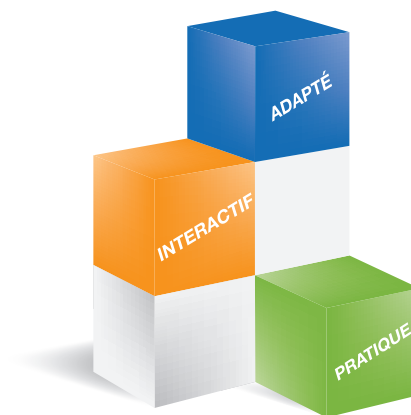
Une formation novatrice : **Le Serious Game**

> Une mise en situation virtuelle sur le Bilan Partagé de Médication

- + Une façon ludique d'apprendre
- + Un accompagnement des 4 phases du BPM
- + Facile à utiliser



NOS E-LEARNING

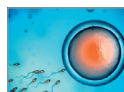


Les incontournables

13 programmes



Gynécologie,
3 ordonnances à la loupe



Contraception



Cancer du sein



Dermatologie,
3 ordonnances à la loupe



Urgences à l'officine



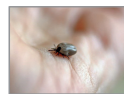
Diabète,
3 ordonnances à la loupe



Femme enceinte



Pédiatrie,
3 ordonnances à la loupe



Parasitologie



Hypertension



Anomalies
biologiques



Aromathérapie



Bilan Partagé
de Médication Simulé

NOUVEAUTÉ

L'officine

Pharmacie :

Nom et prénom du titulaire :

N° RPPS :

Adhérent Formule Zen

Adhérent UTIP

Adhérent FSPF

Adresse :

CP : Ville :

Tél : Fax :

E-mail :

Souhaite être contacté par : mail fax

Le participant

Nom et prénom du participant :

Pharmacien titulaire

Pharmacien adjoint

Préparateur

N° RPPS :

E-mail :

Je souhaite recevoir des informations par mail

Je souhaite suivre un programme de formation :

En présentiel

En e-learning

Thème :

Dates et lieu : Mois de la session choisie :

Pour la formation vaccinale préciser la session

9h / 12h

14h / 17h

Date
Bon pour accord
Signature du titulaire

Bulletin à nous retourner par mail info@formutip.fr ou par fax 05 61 63 10 22

Formations présentées par
OGESFA

Organisme de Gestion des
Structures de Formations Agréées